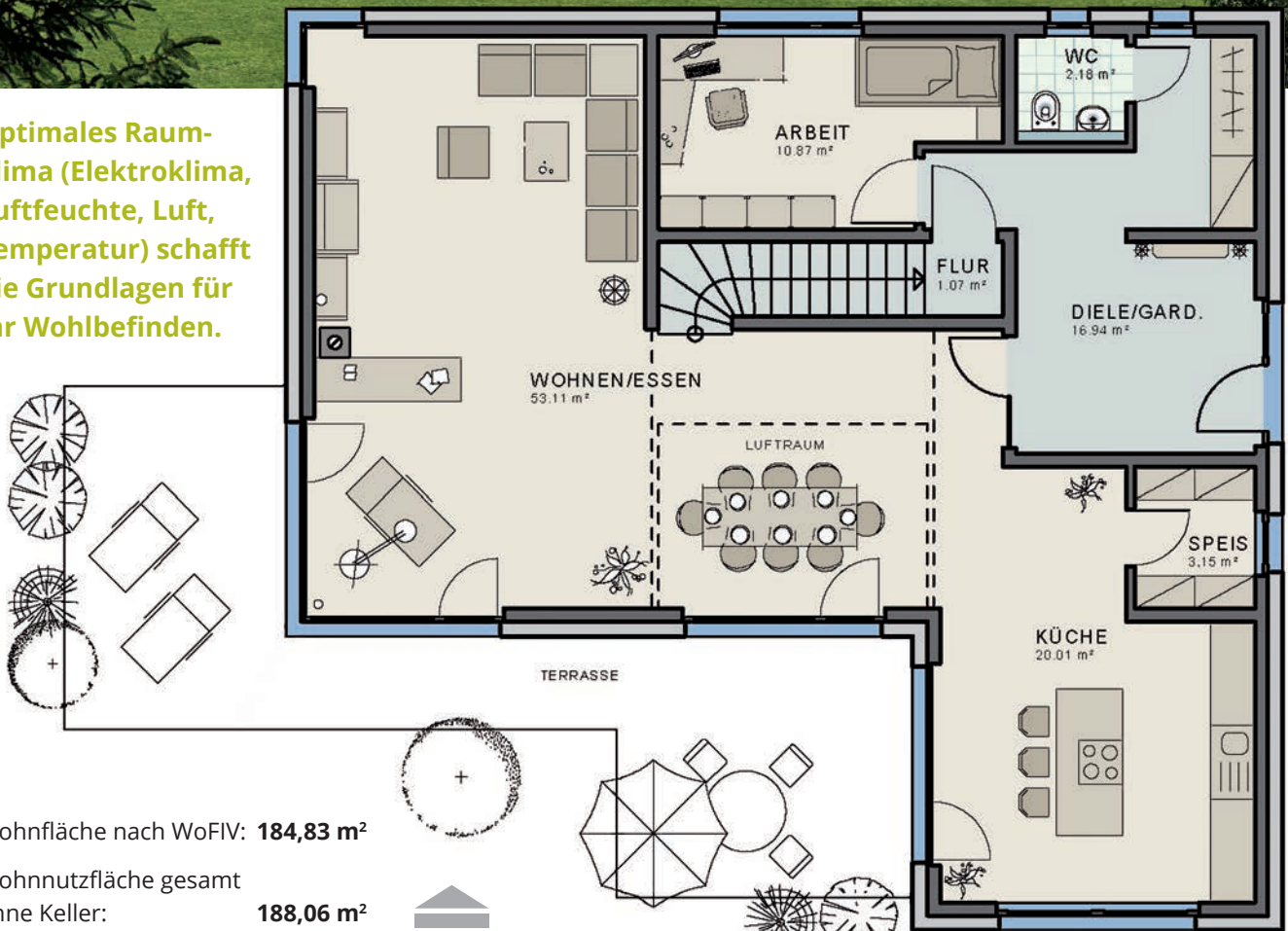


# Malve



**Optimales Raumklima (Elektroklima, Luftfeuchte, Luft, Temperatur) schafft die Grundlagen für Ihr Wohlbefinden.**



Wohnfläche nach WoFIV: **184,83 m<sup>2</sup>**

Wohnnutzfläche gesamt  
ohne Keller: **188,06 m<sup>2</sup>**

Außenmaße:  
Länge 12,52<sup>5</sup> m x Breite 13,52<sup>5</sup> m

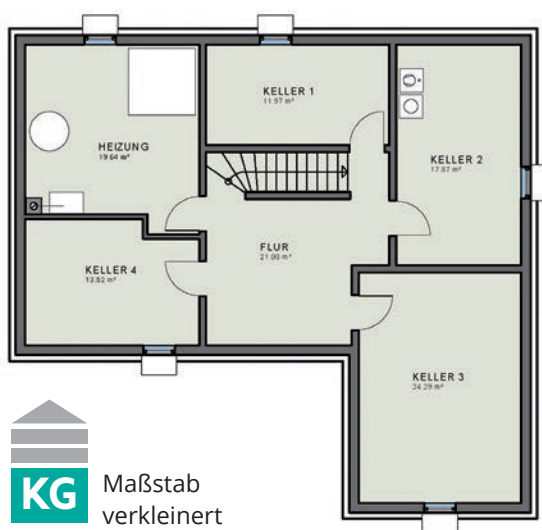
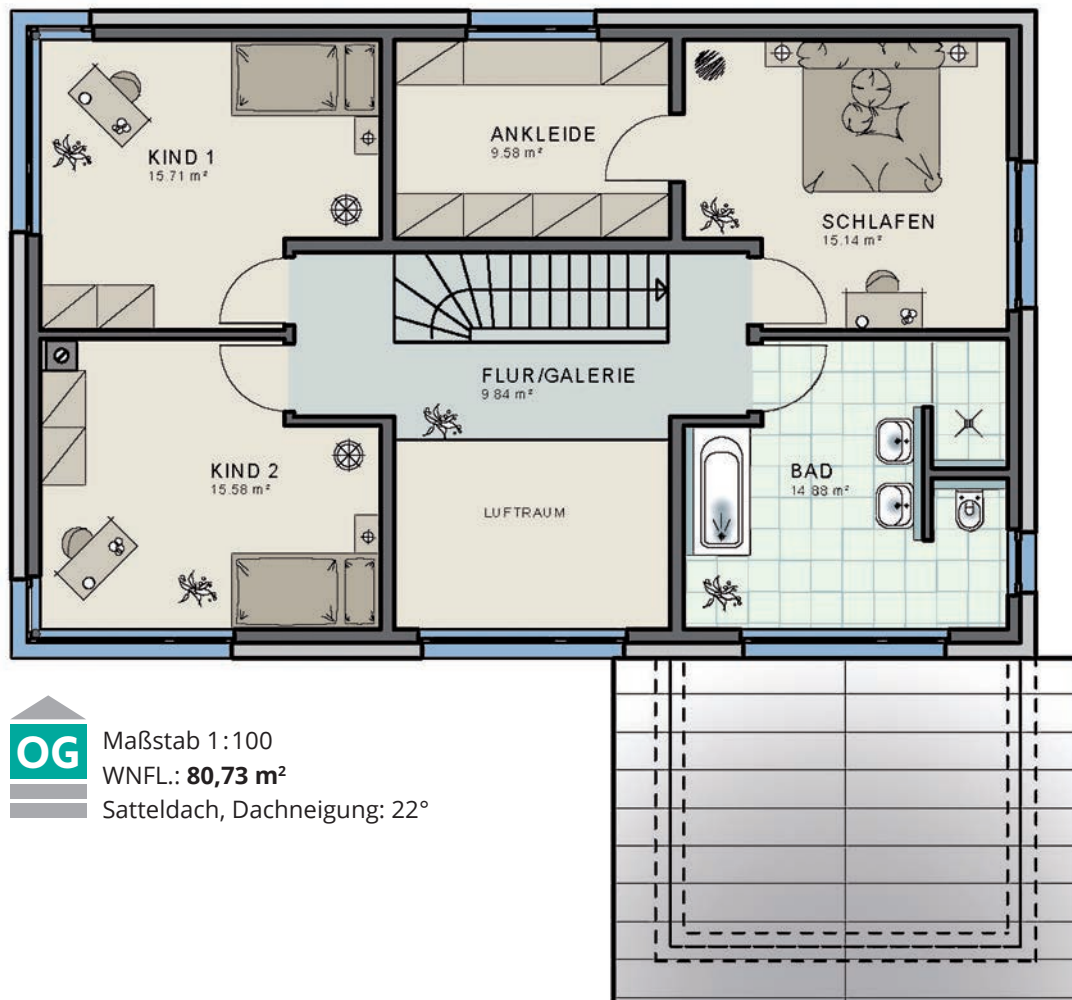


Maßstab 1:100, WNFL.: **107,33 m<sup>2</sup>**

# Einfamilienhaus

## Malve

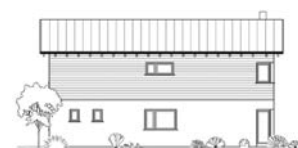
- ✔ Naturbelassene, absorptionsfähige Materialien
- ✔ Antibakterielle Wirkung
- ✔ Wenig Allergene, Pilze und Bakterien
- ✔ Keine elektrostatische Aufladung
- ✔ Konsequente Schadstoffvermeidung
- ✔ Vermeidung von elektrischen Feldern innerhalb des Hauses
- ✔ Bestes Energieniveau



Ost-Ansicht



Nord-Ansicht



Süd-Ansicht



West-Ansicht

