

Damiana



**Optimales Raumklima
(Elektroklima, Luftfeuchte,
Luft, Temperatur) schafft
die Grundlagen für Ihr
Wohlbefinden.**

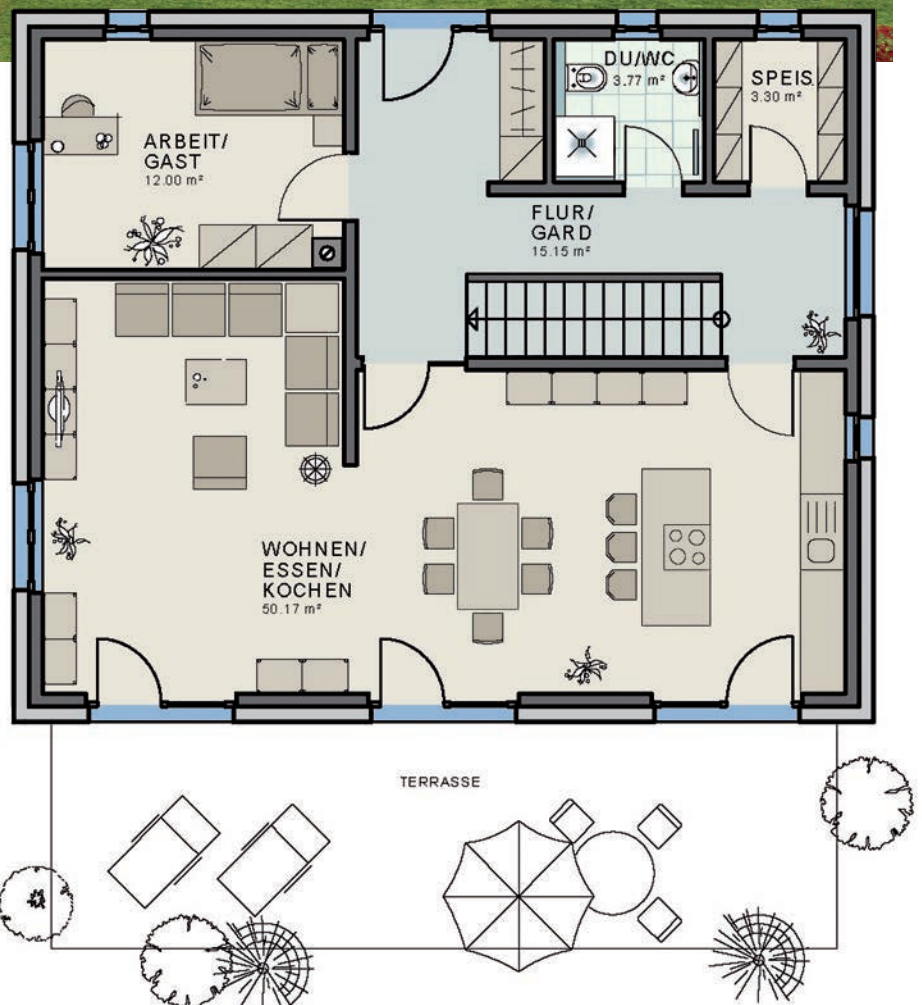
Wohnfläche nach WoFIV: **164,50 m²**

Wohnnutzfläche gesamt
ohne Keller: **167,49 m²**

Außenmaße:
Länge 9,40 m x Breite 11,40 m



Maßstab 1:100
WNFL.: **84,39 m²**



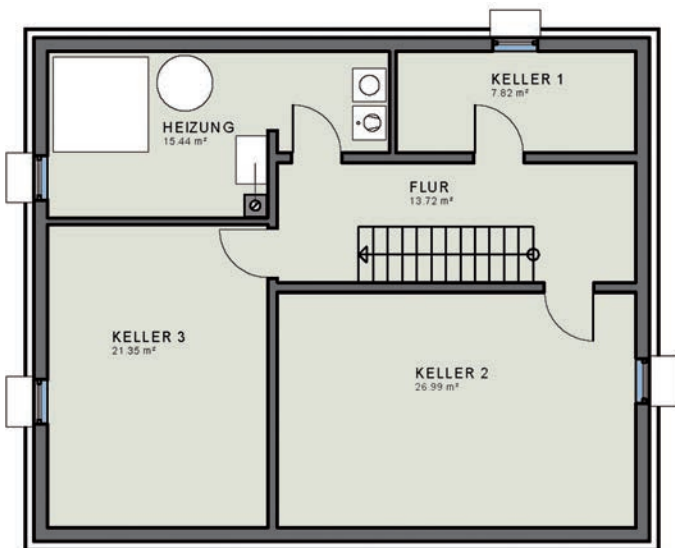
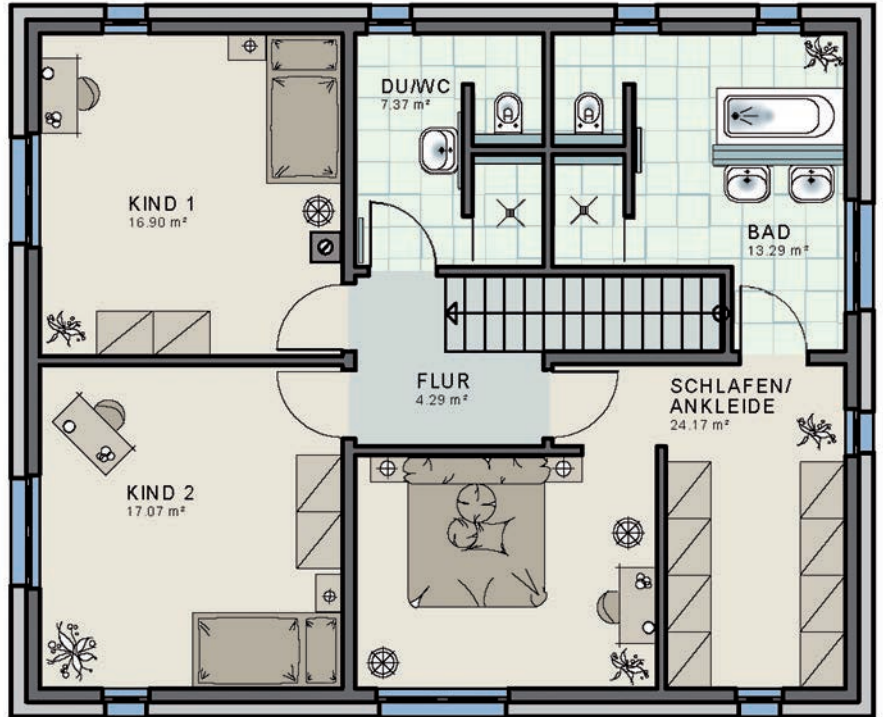
Einfamilienhaus

Damiana

- ✔ Naturbelassene, absorptionsfähige Materialien
- ✔ Antibakterielle Wirkung
- ✔ Wenig Allergene, Pilze und Bakterien
- ✔ Keine elektrostatische Aufladung
- ✔ Konsequente Schadstoffvermeidung
- ✔ Vermeidung von elektrischen Feldern innerhalb des Hauses
- ✔ Bestes Energieniveau



Maßstab 1:100
 WNFL.: **83,10 m²**
 Walmdach, Dachneigung: 22°



Maßstab
 verkleinert

Ost-Ansicht



Nord-Ansicht



Süd-Ansicht



West-Ansicht



Köhnlein Massivhaus GmbH

Lachweg 1
 91187 Röttenbach
 Telefon 091 72/69 61-0

Weicheringer Straße 126c
 85051 Ingolstadt-Seehof
 Telefon 084 50/929 766-0

info@biovitalhaus.de
www.biovitalhaus.de