

# Andorn



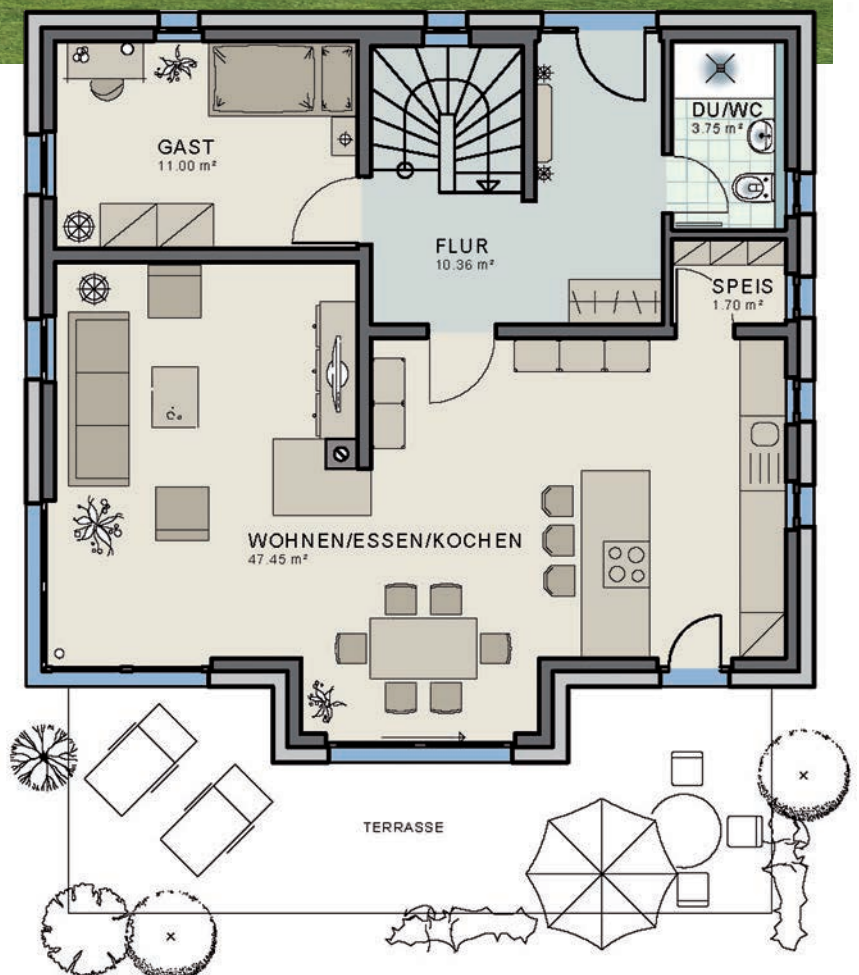
**Optimales Raumklima  
(Elektroklima, Luftfeuchte,  
Luft, Temperatur) schafft  
die Grundlagen für Ihr  
Wohlbefinden.**

Wohnfläche nach WoFIV: **131,15 m<sup>2</sup>**

Wohnnutzfläche gesamt  
ohne Keller: **147,17 m<sup>2</sup>**

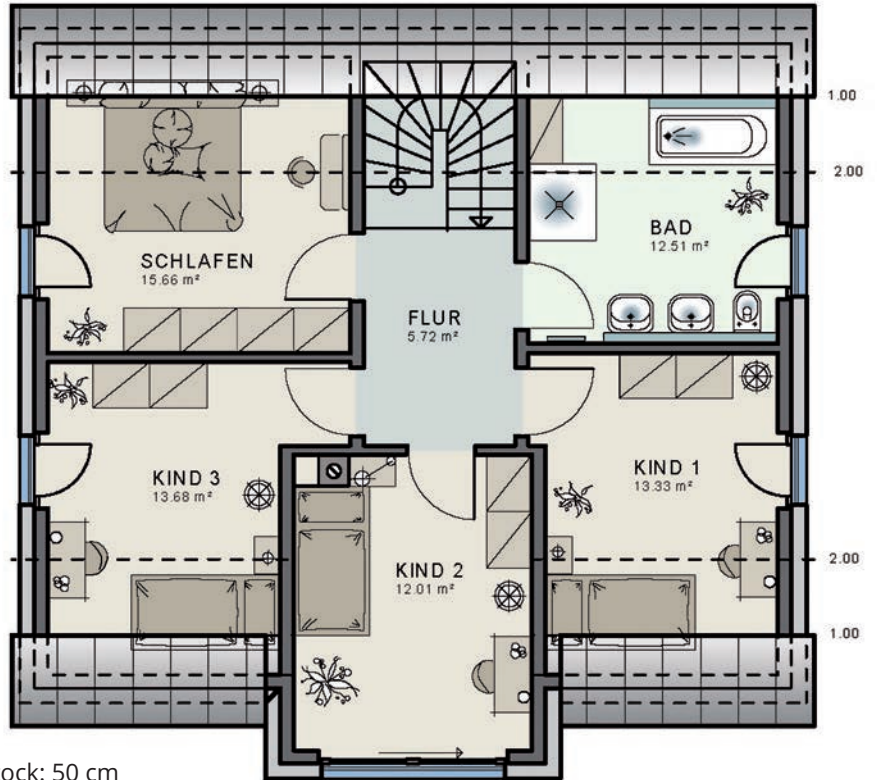
Außenmaße:  
Länge 9,90 m x Breite 10,40 m

 Maßstab 1:100  
WNFL.: **74,26 m<sup>2</sup>**

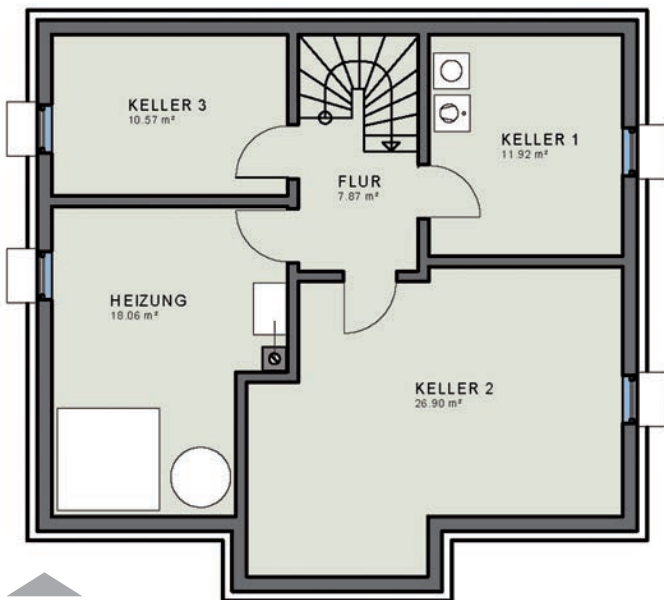


# Einfamilienhaus Andorn

- ✔ Naturbelassene, absorptionsfähige Materialien
- ✔ Antibakterielle Wirkung
- ✔ Wenig Allergene, Pilze und Bakterien
- ✔ Keine elektrostatische Aufladung
- ✔ Konsequente Schadstoffvermeidung
- ✔ Vermeidung von elektrischen Feldern innerhalb des Hauses
- ✔ Bestes Energieniveau



**DG** Maßstab 1:100  
 WNFL.: 72,91 m<sup>2</sup>  
 Satteldach, Dachneigung: 45°, Kniestock: 50 cm

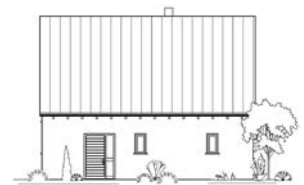


**KG** Maßstab  
 verkleinert

Ost-Ansicht



Nord-Ansicht



Süd-Ansicht



West-Ansicht



## Köhnlein Massivhaus GmbH

Lachweg 1  
 91187 Röttenbach  
 Telefon 091 72/69 61-0

Weicheringer Straße 126c  
 85051 Ingolstadt-Seehof  
 Telefon 084 50/929 766-0

info@biovitalhaus.de  
 www.biovitalhaus.de